

ESPALY achète la carrière de Viouzou pour en faire... un stade



● M. Gisclon, animateur du F.C. Espaly, à l'entrée de la carrière dont on a ci-dessous une vue générale.

L'exploitation des carrières du Viouzou (basalte et sable) ; entre la route de Saugues et le « Second Bassin », s'est poursuivie jusqu'à la dernière guerre. Bien des bâtiments de la haute ville, le remblais de l'hôpital Emile-Roux, proviennent de cette carrière aujourd'hui désaffectée et devenue une sorte de terrain vague.

Mais, à force de tailler dans la falaise basaltique, celle-ci a reculé, et, sur l'avant s'est créée, au fil des siècles, une plateforme parfaitement drainée, puisque le sous-sol est constitué par les débris de la carrière ; et, bien que cela apparaisse peu en l'état actuel, cette plateforme, une fois entrepris quelques travaux de nivelle-

miques de la région, avec six équipes et plus de 100 licenciés. Or, jusqu'à ce jour, les Espaviots devaient aller jouer aux Estreys, sur le territoire de la commune de Polignac : le stade Massot, bien que sur le territoire d'Espaly, appartient en effet à la ville du Puy.

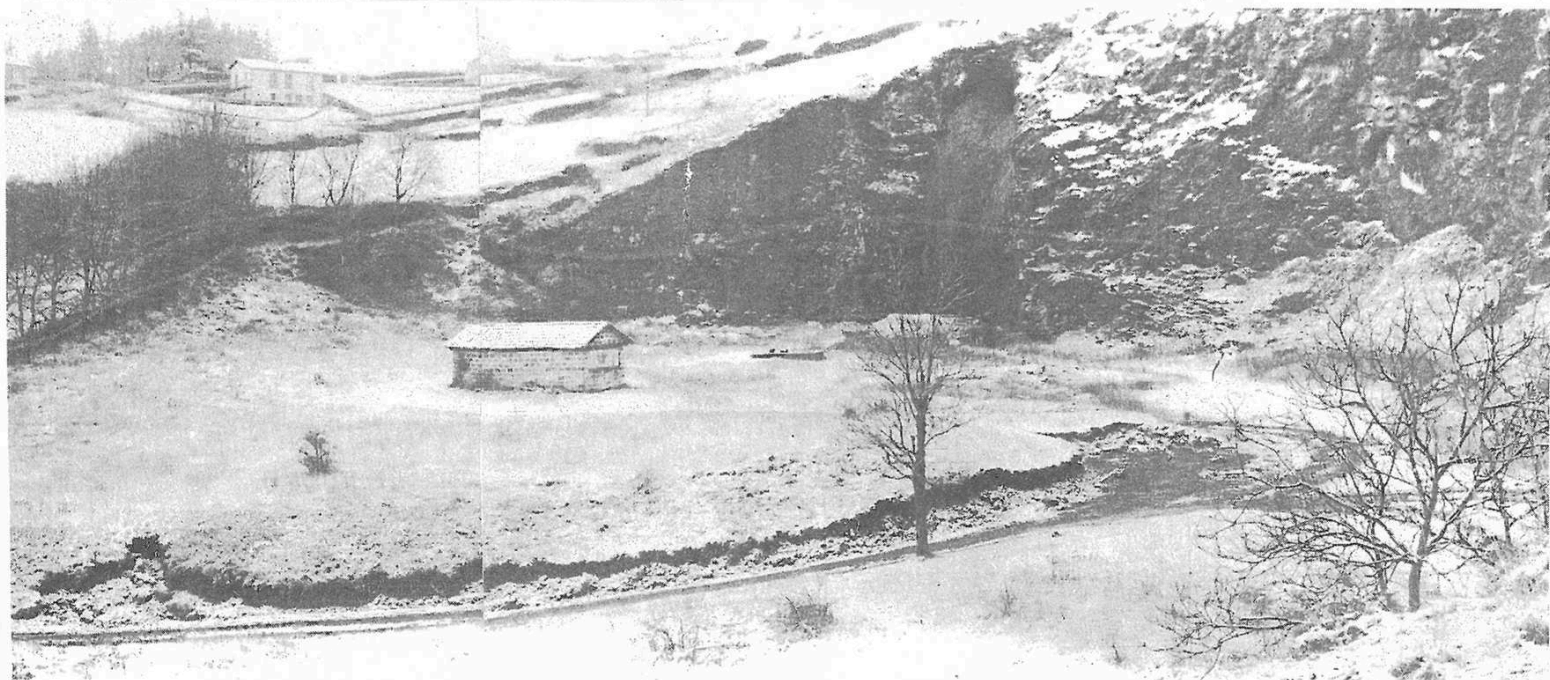
Au plan d'urbanisme, un terrain de sport était bien prévu en bordure de la Borne, dans la propriété de M. Vey. Mais sa réalisation se heurtait à beaucoup de difficultés, dont la moindre n'était pas le coût fort élevé du terrain.

Le Viouzou, c'était exactement ce qu'Espaly recherchait. Tout a été rondement mené. Le service des Domaines a donné son accord sur le prix proposé, le service de la Jeunesse et des Sports a accueilli le projet très favorablement, et, tout dernièrement, la préfecture vient de donner le feu vert : la promesse de vente entre la municipalité et le propriétaire va devenir effective.

Maintenant, on entend mener rondement les choses. Le piquetage a déjà été réalisé, et, cet hiver, un bulldozer va venir écrêter les buttes qui bossellent le terrain. Après apport de terre végétale, le terrain sera engazonné, et il verra être utilisable pour la prochaine saison.

Parallèlement, la route d'accès, chemin communal, sera élargie et aménagée, et son débouché sur la route de Saugues amélioré par démolition d'un mur qui le rend actuellement assez dangereux.

Par la suite, l'équipement de cette plaine de sport pourrait être complété par des installations diverses. Au total, la transaction porte sur 22.000 m². mais une partie seulement en est utilisable.



ment, peut très facilement se transformer en une aire parfaitement plate de quelque 14.000 m².

Aussi, quand la municipalité apprit que le propriétaire des carrières, M. Thibaut, était disposé à vendre, elle fut immédiatement intéressée. Depuis des années, en effet, Espaly, première banlieue du Puy par l'importance de la population (3.268 habitants au dernier recensement) cherche un terrain de sport pour ses scolaires, et de football pour son club, un des plus dyna-